

BLUTPROBE

TEST AUF HIV UND SYPHILIS (FÜR PREP-VERLAUF AUCH LEBER- & NIERENWERTE)

HIV und Syphilis sind therapierbare, respektive behandelbare Infektionen. Wir werden dir die Ergebnisse via SMS mitteilen und dich auf Wunsch unterstützen und beraten.

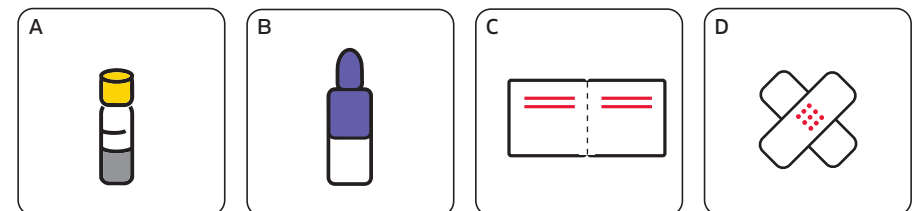
Bei einem reaktiven Befund durch das Labor, laden wir dich zu einem Bestätigungstest respektive der Behandlung ein.

WICHTIG

Nimm dir Zeit, die Anleitung sorgfältig zu lesen und das folgende Video anzuschauen: www.cpzh.ch/hometest. Lege die Bestandteile des Blutproben-Sets auf eine saubere und ebene Arbeitsfläche. Lege dir Papiertücher bereit (nicht im Set enthalten).

DEIN BLUTPROBEN-SET

- A Probenröhrchen mit gelber Kappe
- B Stechhilfe (2 Stück)
- C Alkoholtupfer (2 Stück)
- D Pflaster (2 Stück)



TIPPS

- Hände mit warmem Wasser waschen regt den Kreislauf und Blutfluss an und kann die Blutentnahme erleichtern.
- Stelle dich beim Entnehmen der Probe aufrecht hin und lasse den Arm nach unten hängen.

VORBEREITUNG

1. Hände waschen und erwärmen

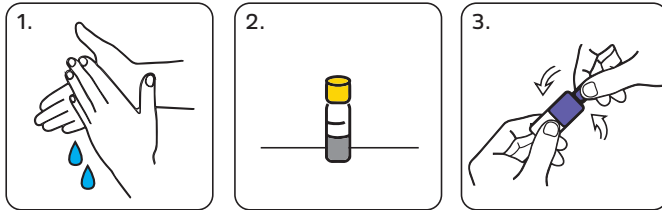
Hände mit warmem Wasser und Seife waschen.

2. Vorbereitung des Probenröhrchens

Gelbe Kappe vom Probenröhrchen abziehen. Das Röhrchen aufrecht auf die Arbeitsfläche stellen.

3. Vorbereitung der Stechhilfe

Die schmale Verschluss-Spitze von einer der Stechhilfen abdrehen und abziehen. Stechhilfe auf eine saubere Fläche legen.



PROBEENTNAHME

4. Finger desinfizieren

Einen Finger der weniger benutzten Hand für die Blutabnahme auswählen (z. B. Mittelfinger) und diesen mit dem Alkoholtupfer desinfizieren (einmal abwischen).

5. Fingerkuppe stechen

Hinstellen und Hand mit der Handfläche nach oben auf die Arbeitsfläche ablegen. Die Stechhilfe senkrecht auf die Fingerkuppe aufsetzen, fest drücken und dann auslösen. Den ersten Tropfen Blut abwischen.

6. Probenröhrchen bis zur 400er-Marke füllen

Um den Blutfluss anzuregen, aufrecht hinstellen und die Hand nach unten halten. Den Finger vom Knöchel bis zur Fingerspitze massieren, um den Blutfluss zu verstärken. Vielleicht ist es notwendig, einen zweiten Finger zu stechen. Das Röhrchen muss bis zur 400er-Markierung gefüllt werden (etwa 10 Tropfen)!

7. Probenröhrchen schwenken

Gelbe Kappe zum Verschliessen auf Röhrchen drücken (Klickgeräusch). Das Probenröhrchen 5x behutsam über Kopf schwenken, nicht schütteln. Die gelbliche Substanz vermischt sich nicht!

8. Verpacken und Versenden der Probe

Die beigelegte Etikette mit Vermerk «Serum» an das Probenröhrchen kleben.

